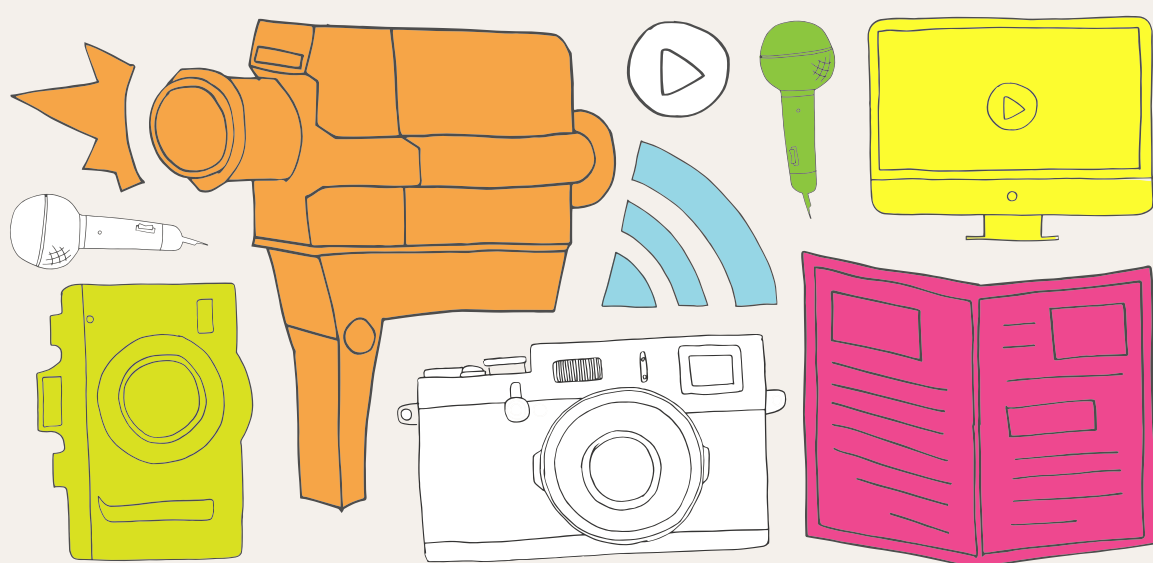


Devenir Contributeur

En 10 principes



1

Le positionnement de notre blog

Place To B est un projet international, collaboratif et communautaire. Notre blog est artisanal et non religieux. Nous n'acceptons pas de format publi-rédactionnel. Nous souhaitons prouver qu'il est possible de rendre l'écologie désirable, mais surtout influencer le paysage médiatique et culturel afin de faire passer les questions liées au climat et à la transition du statut de fait scientifique ou idéologique au statut de faits sociaux. Ça vous parle ? Prêtez-nous main forte ;)

2

Pour qui j'écris ?

Pour les professionnels du secteur (ONG, journalistes, entreprises ...), le grand public, les académiciens et experts du sujet. Nos contenus sont ouverts, gratuits et libres de reproduction selon les règles de **Creative Common**.

3

Comment j'écris ?

Nous souhaitons privilégier une approche pédagogique, vulgariser les enjeux avec un ton accessible, expliquer les tenants et aboutissants de la transition écologique en valorisant la créativité et les forces de réconciliation qui existent actuellement dans la société

4

Un ton informatif à la portée de tous !

Place To B encourage la créativité, distillée dans un ton informatif, enthousiaste, convivial, parfois critique, dénonciateur ou interrogatif mais toujours curieux et bienveillant. Le fond des contenus reflète d'une pensée construite et sérieuse. Bien entendu, les articles sont respectueux et les propos violents ou haineux interdits. L'anglais et le français sont majoritairement utilisés, bien que notre réseau de traducteurs engagés traduise les autres langues autant que possible.

5

Des articles, pas des encyclopédies !

Ne pas dépasser les 1500 signes, ou si c'est le cas, pensez à diviser votre article en plusieurs billets, sous la forme d'une série.

6

Les sources

Les sources utilisées seront toujours renseignées et devront se référer à des contenus officiels. Multiplier les sources internes et externes améliore aussi le référencement des contenus !

7

Renseignez la nature de vos productions

L'interface de notre site web vous permet de classer vos contributions selon plusieurs critères, merci de bien les renseigner !

8

Comment soumettre du contenu ?

Notre site internet permet de produire du contenu de façon très simple ! Vous pourrez créer votre espace personnel de contributeur, et vous laisser guider au fil de votre utilisation de l'outil.

9

Encore un peu de patience...

Enfin, chacune de vos productions sera relue attentivement et sera validée avant publication afin de garantir une information de qualité et le respect des principes de l'association. Soumettez simplement votre article et nous reviendrons vers vous très vite.

10

Gardez le sourire

Si ces dix grands principes ne vous effraient pas mais renforcent votre motivation : alors c'est parti !